

報道関係各位

2023年11月14日  
総合地所株式会社

全邸南向き、駅徒歩2分、千葉県市川市内の新築分譲マンション  
「ルネモア市川北国分」(総戸数66戸) 第1期1次販売42戸即日完売

暮らしや家族に合わせて“自分だけの「間」をつくる”  
新発想の間取り『aiMa』を関東エリアで初採用

総合地所株式会社(本社:東京都港区、代表取締役社長:梅津 英司)は、このほど千葉県市川市で開発中のプロジェクト「ルネモア市川北国分」(総戸数66戸)の第1期1次販売(42戸)が即日完売したことをお知らせいたします。

また、同物件において、暮らしや家族に合わせて住まい方を変えていける新発想の間取り「aiMa」(アイマ)を、関東エリアの物件として初採用します。



外観完成予想図

「ルネモア市川北国分」は、古くから文教都市・住都市として発展を遂げ、都心へのアクセス性や生活利便性の高さから人気エリアとして知られる市川市で開発中の新築分譲マンションです。都営浅草線直通「北国分」駅徒歩2分、全邸南向きというアクセスのよさと快適さを兼ね備えた高い利便性から、单身の方でもご利用いただきやすい1LDKの住戸を数多くご用意しています。また、周辺には堀之内貝塚公園をはじめとした豊かな自然が広がり、オンとオフの切り替えにも最適な住環境が整っています。

**暮らしや家族に合わせて住まい方を変えていける新発想の間取り「aiMa」(アイマ) 関東初採用物件**

“自分だけの「間」をつくる”をコンセプトに開発された「aiMa」は、コロナ禍を機に見直されつつある住まいに求められる価値の変化に応え、家族との繋がりやテレワーク、趣味の時間や場所など、それぞれの暮らしのスタイルに合わせて、思うままに「住まい方」を変えていける新発想の間取りです。部屋の扉を無くしたり間仕切りを減らしたりすることで、空間の緩やかなつながりが生まれ、空間の自由度を大幅に高めます。また空間の使い方により「パブリック」と「プライベート」、「アクティブ」と「リラックス」といったメリハリが生まれ、住戸を部屋単位とは別の発想で捉え直し、生活に適した環境を再構築します。



「aiMa」3タイプ

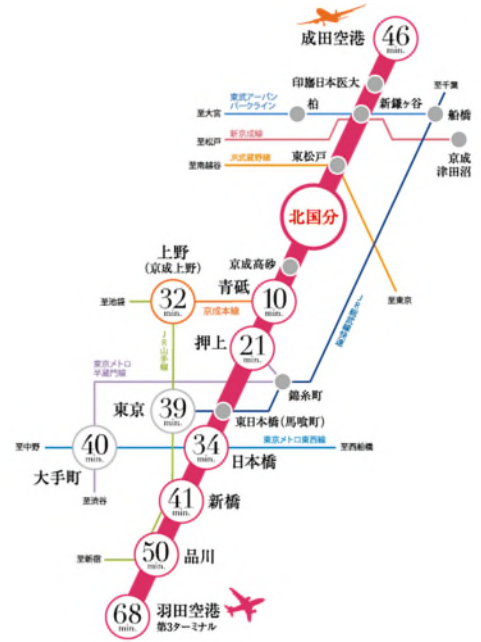
今回、单身の方の多様なライフスタイルにも応える【木で緩やかにつながるMa】【なんでもテーブルのMa】【オンとオフのMa】という3タイプの「aiMa」を採用しました。ご自身のライフスタイルに合わせてお選びいただくことで、一人ひとりの暮らしに寄り添う理想の間取りを実現します。

「ルネモア市川北国分」の特長

■都営浅草線直通「北国分」駅徒歩2分、都心直結の利便性と豊かな自然環境が共存

「ルネモア市川北国分」は、都営浅草線直通「北国分」駅まで徒歩2分という好立地。また駅と住まいを繋ぐ道には信号が1箇所もなく、フラットアプローチで快適です。「北国分」駅からは、「日本橋」駅へ直通34分、「新橋」駅へ直通41分。都営浅草線に直接に乗り入れるため、乗り換えの必要がなく、通勤・通学も快適です。

「ルネモア市川北国分」の位置する市川市は、古くから文教都市・住都市として発展を遂げた人気のエリアです。「北国分」駅周辺には、複数のスーパーマーケットをはじめ、コンビニや飲食店などが充実。また、行政による土地区画整理事業により駅前広場・公園・道路などが整備されており、美しい街並みが広がっていることも大きな特徴です。また「ルネモア市川北国分」は、都市計画法により自然の景観が維持・保存されている風致地区内に位置しており、さらに周辺には堀之内貝塚公園をはじめとした、自然と触れ合える環境が整っていることも魅力の一つとなっています。



現地航空写真(2022年9月撮影)



堀之内貝塚公園

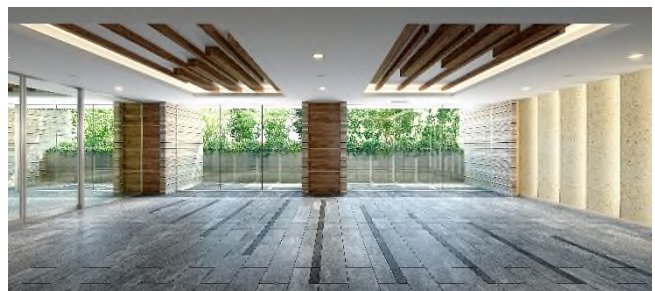
■全邸南向きを実現し、陽光に映える外観デザイン

「ルネモア市川北国分」は、南方向の開放性に優れ、3方向が道路に面した開放感あふれる立地を生かし、すべての住戸をあたたかな光で満たすために全邸南向きの住まいを実現しています。

また外観デザインはアースカラーを基調に、ガラス手摺りを用いた優美な外観意匠を創出。陽光に映える住まいをデザインしています。駅からの道りを潤いの緑で迎え入れ、上質な住まいへと優しく誘うアプローチデザインや、優しさの中にも凛とした空気が息づく気品あるエントランスホールなど、細部にまでこだわったデザインを採用しています。



敷地配置イラスト

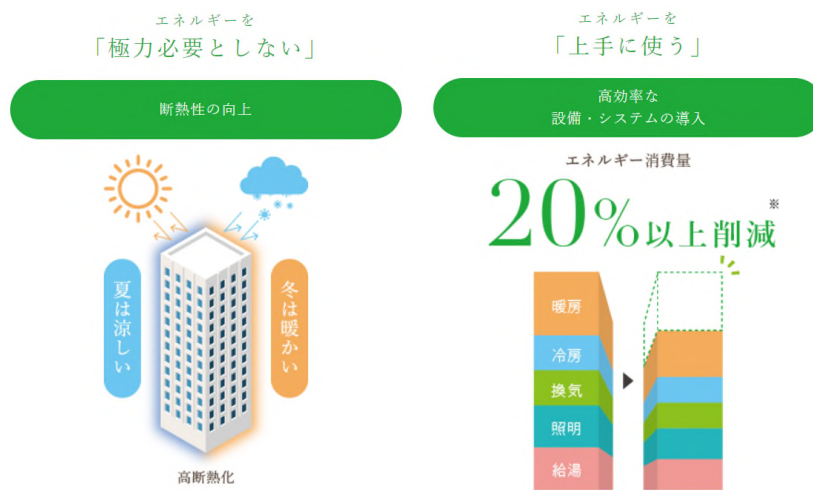


エントランスホール完成予想CG

## ■ZEH-M Oriented 基準を満たしたマンション

ZEH-M Oriented(ゼッチ マンションオリエンテッド)とは、断熱性能を向上させるとともに、効率的な設備等の導入により、室内環境を維持しつつ大幅な省エネを実現することで、年間の一次エネルギー消費量を20%以上削減<sup>※</sup>した住宅です。総合地所では2022年度以降に設計着手した全ての分譲マンション・自社保有賃貸マンションをZEH-M Oriented 基準としており、「ルネモア市川北国分」は、ルネシリーズとして関東で4件目、千葉県内では2件目の「ZEH-M Oriented」基準を満たした分譲マンションとなります。

また、第三者機関によって省エネルギー性能等に関する評価・表示を行う「BELS 評価認証」において、「ルネモア市川北国分」は、断熱性の向上や高効率設備の導入などにより、五つ星評価を取得しています。



※平成28年度省エネ基準による「暖房」「冷房」「換気」「照明」「給湯」の基準一次エネルギー消費量との比較

## 暮らしや家族に合わせて住まい方を変えていける新発想の間取り「aiMa」(アイマ)の特長

**aiMa**  
[ アイマ ]

住まいに暮らしを合わせるのではなく、暮らしに合わせて過ごし方を変えていける住まい。そうすることで将来のライフスタイルの変化にも柔軟に対応できる住まいが生まれます。そんな暮らしを実現するのが新発想の間取り「aiMa」です。

### 自由に「住まい方」を変えていける3つのポイント

#### ①緩やかにつながるリラックス空間

広い玄関やキッチンに続くスペースや扉を無くすことで空間がシームレスにつながるようプランニング。生活スタイルやその日の気分によって、空間を自由に描くことができます。

#### ②使い方を限定せず自由スタイルを演出

住まいにおける役割、暮らし方が多様化する中、既存概念的にスペースの使い方を限定するのではなく、その空間で「オン」も「オフ」も行えるよう構築し空間の自由度を高めました。

#### ③オンとオフをリデザインする

パブリックをアクティブな空間、プライベートをリラックスな空間として、改めて見つめ直し、それぞれのスペースの役割を最大化する住まいとしてプランニングしています。

## ■「ルネモア市川北国分」に採用の「aiMa」3タイプ

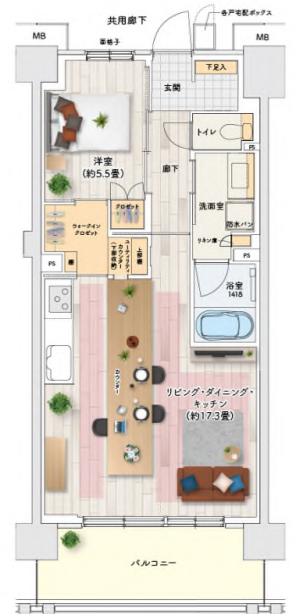
### 【木で緩やかにつながる Ma】

連続する木のパネルが全体を緩やかにつなげる住戸です。天井と下がり壁の木の仕上げは、よくある部屋割りとは異なる、天井高さの差による領域感や一体的な空気をつながり意識させてくれます。部屋の区切りにとらわれず、居心地の良い場所を見つけて、毎日の楽しい生活を組み立てることができます。



### 【なんでもテーブルの Ma】

キッチン、ユーティリティからリビングダイニングまで伸びる大きなカウンターテーブルは生活のプラットフォームのような場所に。キッチンのカウンターや食卓テーブル、ワークデスクとしての利用のほか、本を置いたり植物を飾ったり、ユーティリティの中はアイロンをかける作業台や収納カウンターとしても使用できます。テーブルの周りには用途に応じて様々な場が生まれ、幾つもの部屋を兼ねているかのようです。



### 【オンとオフの Ma】

玄関を部屋の一部に取り込んだ活動スペース「オンの間」と、デスクスペースと寝室を兼ねた静かな「オフの間」という対照的な2つのスペースでできています。オンの間は食事やテレビを見たり、ワークスペースや友人を迎える場としても利用でき、オフの間はプライベートな場として庭を見ながら読書や音楽を聴いたり、心地よく過ごせる空間です。



**■ 「ルネモア市川北国分」 物件概要**

種別	分譲マンション
所在地	千葉県市川市堀之内三丁目118番1(地番)
交通	北総線「北国分」駅 徒歩2分
総戸数	66戸
敷地面積	1,887.79㎡
建築面積 / 延床面積	909.51㎡ / 4,372.92㎡
構造・規模	鉄筋コンクリート造 地上7階建て
分譲後の権利形態	敷地及び建物共有部分は専有面積割合による所有権の共有、建物専有部分は区分所有
専有面積	45.23㎡～71.94㎡
間取り	1LDK・2LDK・3LDK
用途地域	近隣商業地域
竣工	2023年8月17日
売主	総合地所株式会社
販売提携(代理)	株式会社長谷工アーベスト
設計会社	株式会社長谷工コーポレーション
施工会社	株式会社長谷工コーポレーション
管理会社	株式会社長谷工コミュニティ


**【報道関係者からのお問い合わせ先】**

総合地所株式会社 業務推進部 小金沢・福嶋

TEL : 03-6632-2902