

総合地所
HP はこちら

【ルネフラッツ上野稲荷町】
HP はこちら

NEWS RELEASE

 **総合地所**

報道関係各位

2017年12月25日

総合地所株式会社

都心に暮らす高級賃貸レジデンス
「ルネフラッツ」シリーズ第一号物件「ルネフラッツ上野稲荷町」
～入居者募集を開始～

総合地所株式会社（本社：東京都港区、社長：関岡 桂二郎）はこのたび『ルネフラッツ上野稲荷町』（総戸数 49 戸）の入居者募集を開始致しましたので、ご案内させていただきます。

「ルネフラッツ上野稲荷町」は弊社が開発する都市型賃貸ブランド「ルネフラッツ」の第一号物件となります。分譲マンションブランド「ルネ」の想いをそのままに、時代の変化や多様化するニーズに対応した新たなブランドです。

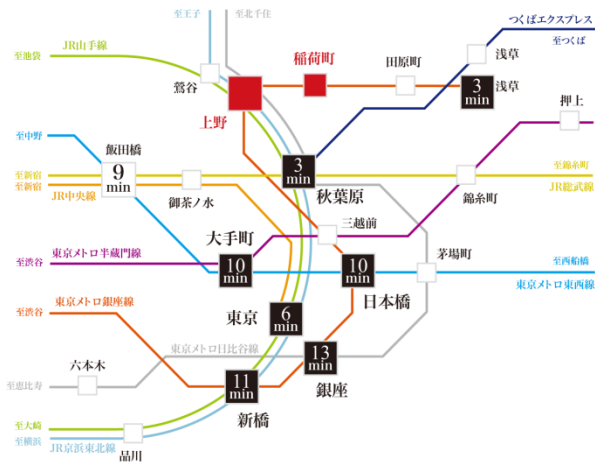
都心にふさわしいスタイリッシュな外観や開放的な共用空間、グレードの高い設備・仕様などこだわりの詰まったレジデンスです。1K を主体とした豊富な間取りバリエーションと合わせ、豊かな生活空間を提供します。

総合地所では今後も、これまで分譲マンション事業において培ってきた経験・実績から得られたノウハウを活かして、賃貸マンション事業にも取り組んでまいります。



1. 【「ルネフラッツ上野稲荷町」の立地】

賑わいの上野を生活圏に、
躍動の暮らしを叶える。



「ルネフラッツ上野稲荷町」は、新幹線をはじめとした多数の路線が乗り入れる東京の東の玄関口、JR「上野」駅が徒歩8分、東京メトロ銀座線「稲荷町」駅が徒歩6分の恵まれた立地に位置しております。

都心も郊外も自由にアクセスできるマルチアクセスとなっており、最寄りの「稲荷町」駅からは「浅草」へ3分、「上野」駅からは秋葉原へ3分、東京へ6分と快適なアクセスを実現します。

「上野」駅構内をはじめとした買い物施設、区役所や銀行、郵便局、スーパーも500メートル圏内に有り、生活に必要な施設も揃った好立地となっております。また上野恩賜公園や、園内にある多彩な文化施設も身近に感じられ、都心の利便と緑・文化が暮らしを豊かに彩ります。

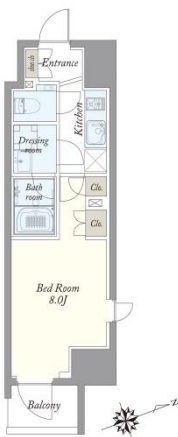
物件周辺は神社や寺院が多く残り、落ち着きと静寂を感じられる閑静な住宅地となっております。



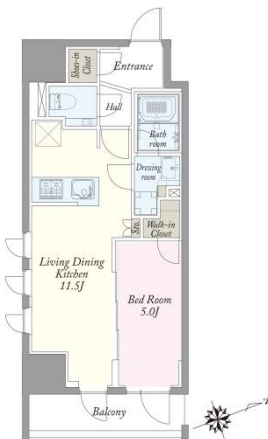
2. 【間取り・設備・仕様】

多彩なライフスタイルに対応する住空間

1K
27.04 m²



1LDK
40.40 m²



2LDK
53.98 m²



間取りを 1K-2LDK まで用意し、シングル・デュックス。お客様それぞれのライフスタイルにマッチするお部屋を選べます。

毎日に豊かさと快適性をもたらす設備・仕様



キッチン



3口ガスコンロ



シンク



ハンドシャワー水栓



カウンターキッチン



バスルーム



メタルシャワーヘッド



フルオートバス



浴室換気暖房乾燥機



サーモスタット混合水栓

3. 【ルネフラッツとは】



RENAI FLATS

【ルネフラッツ】とは都市や街のポテンシャルに注目して、立地の利便性にこだわります。「都市生活を豊かに、賢く」をテーマに、暮らす方にとって最適な空間・設備・機能を設定します。時代のニーズに応え“ルネ”の想いととも、総合地所が開発するアクティブでスマートな暮らしに応える、都市型賃貸レジデンスです。

4. 【ルネフラッツ上野稲荷町 物件概要】

竣工時期	平成 29 年 11 月 30 日
入居時期	平成 29 年 12 月 9 日
種別	マンション
所在地	東京都台東区東上野 6-7-12
交通	JR 山手線「上野」駅徒歩 8 分・東京メトロ銀座線「稲荷町」駅徒歩 6 分
賃貸戸数	49 戸
敷地面積	333.25 m ²
延床面積	2,073.63 m ²
構造・規模	鉄筋コンクリート造、地上 15 階建
間取り	1K. 1LDK. 2LDK
専有面積	26.18 m ² ～53.98 m ²
売主	総合地所株式会社 国土交通大臣 (3) 第 6814 号 (一社) 不動産協会会員 (公社) 首都圏不動産公正取引協議会加盟 〒105-0014 東京都港区芝 2-31-19 バンザイビル 4 階
設計会社	株式会社 三輪設計
施工会社	株式会社 合田工務店
管理会社	株式会社 長谷工ライブネット
物件 URL	https://www.sgr-sumai.jp/chintai/inaricho/