

報道関係各位

2017年1月17日

総合地所株式会社

総合地所の都市型コンパクトレジデンス「ルネモア」第1号物件  
5路線利用可能なターミナル駅「北千住」徒歩5分の立地に誕生  
『ルネモア北千住』新発表のお知らせ

総合地所株式会社（本社：東京都港区、社長：関岡 桂二郎）は、都市型コンパクトレジデンスの新ブランド「ルネモア」の第1号物件として、『ルネモア北千住（東京都足立区、総戸数：57戸）』の竣工を迎え、販売を開始いたします。



※完成予想CG

ポイント

- ◎私的空間の創造と利便性を追求した都市型レジデンス「ルネモア」第1号物件
- ◎5路線利用可能なターミナル駅「北千住」駅から徒歩5分の希少立地に誕生
- ◎全戸南向き・ワイドスパン設計
- ◎竣工販売につき、実物販売住戸見学可能

【本件に関するお問い合わせ】

総合地所株式会社

営業企画部：小金沢・石井

TEL:03 - 6632 - 2902

## 1. RENAI MOI (ルネモア) とは



## RENAI MOI

私的空間の創造と利便性を追求した都市型レジデンス。

モア (MOI) とは、仏語で「私 (ワタシ)」。

この住まいは、誰のものでもない、「ワタシ」の住まい。

## ①立地へのこだわり

アクティブな都市生活の拠点として、都心立地・好アクセスを前提に、駅との関係や商業施設との関係を重視して立地をセレクション。「ルネモア」は、時間の価値に配慮して、通勤時間の短縮と、私的時間の創出を実現します。暮らす方に時間のゆとりと、気持のゆとりをおとどけするために、立地にこだわりました。

## ②空間設備へのこだわり

暮らす方にとって、何が必要で何が不要か。そのための住まいのあり方を追求しました。

「機能的な空間が欲しい」「安心のセキュリティが欲しい」「個性的なくつろぎ空間が欲しい」などのニーズにお応えし、個性的な都市生活を支えます。外観・空間の設計と、設備の選択において、“スタイリッシュ”をキーワードにしました。

## ③資産性を高める

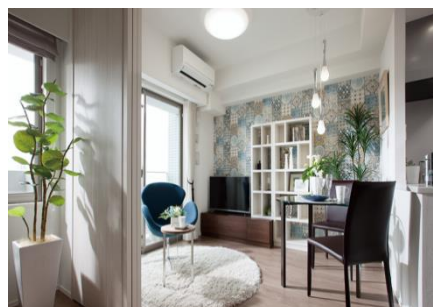
総合地所ならではの、立地の価値、空間・設備の価値が、暮らしの価値だけではなく、資産としての価値も生み出します。

アクティブな都市生活の拠点である「ルネモア」には、セカンドハウスや賃貸住宅、ビジネス拠点など、多様なニーズに応える魅力があります。

## 2. 物件コンセプト

くつろぎの頂点へ

暮らしの一瞬一瞬をステータスに



利便性はもちろん、ワンランク上の快適性を実現するために、優れた立地にふさわしいこだわりの空間クオリティを追求。どこよりも安らげるシングル・ディンクスライフをラグジュアリーに描きます。

## 3. アクセス

5 路線利用可能なターミナル駅

「北千住」駅徒歩 5 分。

都心へダイレクトアクセス。



北千住駅は東京メトロ日比谷線・千代田線の開通によって、ターミナル駅としての機能が格段にアップ。さらに西口駅前再開発（北千住駅西口地区第一種市街地再開発事業）で駅前にルミネやマルイなど大型複合施設が揃い、公共施設も整備され、乗換の要所から、降りて、暮らして楽しい街へと大きく変貌しました。積極的な大学誘致を契機に、教育環境の充実、文化・芸術の振興、地元産業の活性化などが図られています。東西駅前の開発、そして大学誘致を契機とした街づくりが功を奏して、下町情緒だけではない新しい都市の魅力を発信。西口エリアでは新たな再開発プロジェクトも進行中で、さらなる都市力アップの期待も高まっています。



1: ルミネ北千住(徒歩 7 分) 2 マルイ北千住(徒歩 9 分) 3: 千住ほんちよう商店街

## 4. 外観・共用部コンセプト

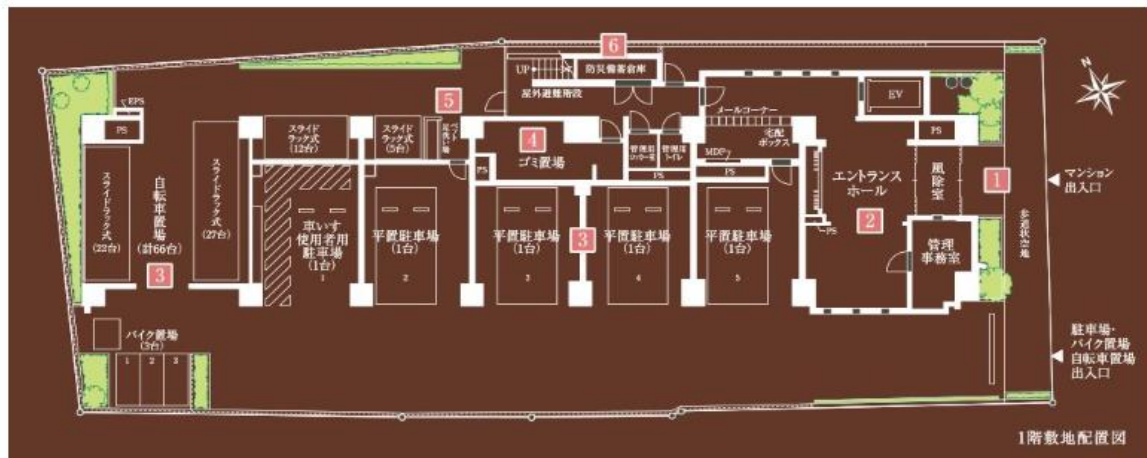
都心の煌めきを彩る、  
レジデンスの美を追求。

優しさとプライバシーに配慮したデザインとマテリアル。  
洗練された白と木のあたたかみにより女性を意識した外観をデザイン。  
縦ラインの強調と明るい白基調のタイルで建物全体に優しさを演出しながらも、住戸内のプライバシーにも配慮して木製の格子を採用しました。



敷地を有効に活用し、安全・安心・快適な暮らしに配慮。

東西方向へワイドに広がる敷地を有効に活用し、1階に快適な暮らしをサポートするための共用部を集約。日常生活に欠かせないゴミ置場や自転車置場も建物内部に確保しました。



## 1 エントランス

落ち着いた雰囲気のある白ベースの床タイルに、木調ベースのタイルを貼ることで、ほっと一息つけるあたたかみのあるエントランスを演出します。

## 2 エントランスホール

アイストップにガラスタイルを採用し、インテリア照明のような華やかさを演出。女性のマイนด์と共鳴するその煌めきが安心感をもたらします。

## 3 平置駐車場・自転車置場

出入りがスムーズな場所に平置駐車場を5台分確保。自転車置場はピロティと軒下に設けることで風雨による汚れを抑えます。

## 4 ゴミ置き場(24時間対応)

お出かけ前はもちろん、帰宅が遅くなった深夜でも、24時間いつでもゴミ出しが可能。屋内にあるので雨の日でも濡れることなく安心です。

## 5 ペット足洗い場

散歩から帰ったペット専用の足洗い場。エントランスホールやエレベーター内を汚すことなく、ごみユニティのマネーに 대응します。

## 6 防災備蓄倉庫

食料や生活必需品、医薬品、折りたたみ式担架をはじめ、開かなくなった扉や出入口などを破壊する救出用工具セットも常備しています。



## 5. 専有部コンセプト

+MOI (モア)

もっと (MORE)、わたし (MOI) にいい暮らしを



### ■ プランニング

開放的な空間を実現するワイドフロンテージ設計

**MOI**  
PLANNING プランニング

開放感を演出する  
ワイドフロンテージ設計。

1LDKタイプでは、リビング・ダイニングはもちろん、居室も両面に窓のある明るく開放的な空間を実現するワイドフロンテージ設計を採用。住戸の間口を広く確保することで、リビングと洋室の快適性を高めています。

プライベートを大きく包む  
天井高2.5mの贅。

ワイドフロンテージ設計にプラス、2.5mの天井高を確保。大きく背伸びをしてもゆとりのある空間が、プライベートなつらぎを深めます。

約5m

…通風  
…採光  
Ftypeイメージイラスト

### ■ 収納

すべての1LDK住戸にウォークインクローゼット、シューズインクローゼットを完備。

**MOI**  
STORAGE 収納

すっきりとしたスマートな暮らしを叶える豊富な収納。

**ウォークインクローゼット**

衣類をまとめて収納できるので、居室に家具などを置かずに部屋を広く使えます。

**シューズインクローゼット**

ブーツやヒールなどの収納や、ゴルフバッグなども入れられる大容量で使いやすい収納です。

**リネン庫**

パウダールームにはタオルや化粧品などをストックできるリネン庫を備えました。

**リビング物入**

掃除用具の収納や食品庫としても使えるリビング物入を備えました。

**システムクローゼット(一部別付)**

下段には小物なども整理しやすい引き出しを設け、収納力の高いクローゼットを採用しました。  
※一部住戸を除く。

## 【ルネモア北千住 全体概要】

種別	マンション
所在地	東京都足立区千住仲町 18 番 14 号(住居表示)
交通	東京メトロ千代田線・日比谷線 「北千住」駅徒歩 5 分 JR常磐線・上野東京ライン「北千住」駅徒歩 7 分 東武スカイツリーライン(東京メトロ半蔵門線直通)・ つくばエクスプレス「北千住」駅徒歩 7 分
総戸数	57 戸(うち、事業協力者住戸 3 戸)
間取り / 専有面積	1LDK~2LDK / 33.12 m <sup>2</sup> ~ 58.35 m <sup>2</sup>
敷地面積	642.61 m <sup>2</sup>
建築面積 / 延床面積	398.92 m <sup>2</sup> /3,205.32 m <sup>2</sup>
構造・規模	RC 造、地上 14 階建
完成時期	平成 28 年 10 月 14 日
入居時期	平成 28 年 12 月 16 日
敷地の権利形態	専有面積割合に基づく所有権の共有
用途地域	商業地域・近隣商業地域
売主	[売主]総合地所株式会社 国土交通大臣(3)第 6814 号 (一社)不動産協会会員(公社)首都圏不動産公正取引協議会加盟 〒105-0011 東京都港区芝 2-31-19 バンザイビル 4 階
販売会社	[販売提携(代理)]住友不動産販売株式会社
施工会社	株式会社合田工務店
設計	株式会社三輪設計
管理会社	総合ハウジングサービス株式会社