

For Rent OFFICE

ローズベイ池袋ビル

■池袋駅まで徒歩5分！セブンイレブンまで徒歩1分！！  
■メトロポリタンホテル・池袋警察署前の好立地

テナント募集

水商売・金融業不可

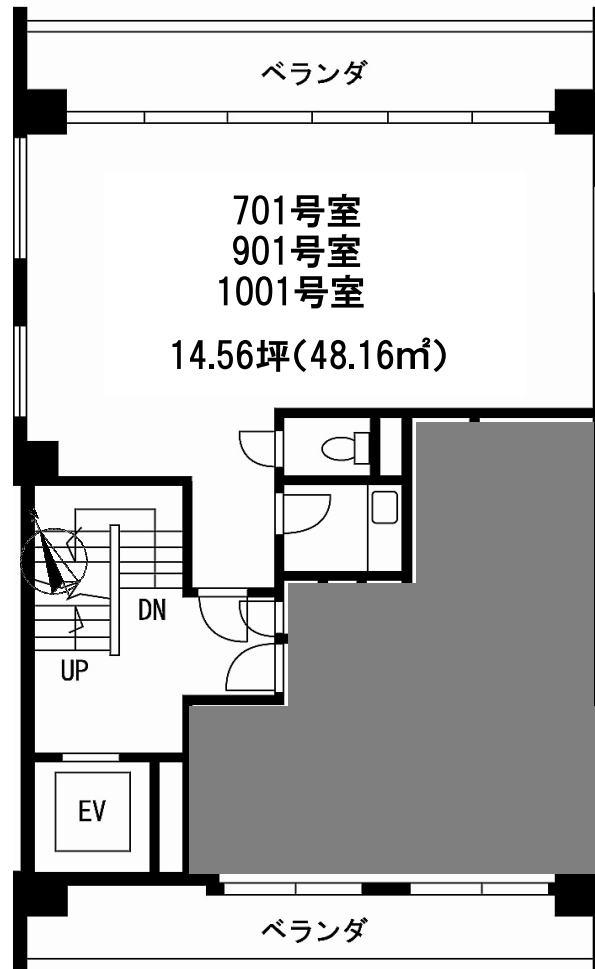
【物件概要】

- 所在地/東京都豊島区西池袋2-39-8
- 交通/JR山手線「池袋」駅徒歩5分
- 規模・構造/鉄骨鉄筋コンクリート造11階建
- 築年月/1974年11月
- 設備/エアコン エレベーター 給湯室  
トイレ インターホン セキュリティー(ALSOK)

【賃貸条件】

- 用途/事務所・店舗
- 契約期間/ 2年 ■更新料/新賃料の 1ヶ月分
- 更新事務手数料/ 10,500円(税込)
- 敷金/4ヶ月(退去時償却償却あり ※敷金の10%)
- 礼金/0ヶ月
- 解約予告/ 3ヶ月前
- 管理費/賃料表参照
- 備考/ テナント総合保険要加入  
入居審査有:要連帯保証人  
※ 退去時立会必須となります。

【MAP】



※図面と現況が異なる場合は現況優先といたします。



階	面積	月額賃料(税込)	月額共益費(税込)	敷金(ヶ月)	敷金償却	入居可能日
701	14.56坪(48.16m <sup>2</sup> )	147,000円	28,350円	4	10%	即入居可
901	14.56坪(48.16m <sup>2</sup> )	147,000円	28,350円	4	10%	即入居可
1001	14.56坪(48.16m <sup>2</sup> )	147,000円	28,350円	4	10%	即入居可

we are 総合地所

国土交通大臣免許(2)第6814号

(一社)不動産協会会員 (一社)不動産流通経営協会会員 (公社)首都圏不動産公正取引協議会加盟

総合地所株式会社 リーシング部

〒105-0011 港区芝公園2-4-1 芝パークビルA館7階  
担当:小椋・露木

www.sohgohreal.co.jp

お問い合わせは

TEL. 03-6822-9436

FAX. 03-3433-5431

■取引形態:貸主代理

■広告有効期限:2012年5月末日